

## NÁVOD NA POUŽITÍ OBTISKŮ:



**AAA AUTO-MODEL**



Výrobce obtisků doporučuje:

Obtisk po vyndání z vody umístěte na požadované místo a vatovou tyčinkou nebo papírovým ubrouskem opatrně vytlačte vodu. Pokud se stane, že obtisk po vyndání z vody nejde volně pohybovat na podkladovém papíru, chce to jen delší čas, než se obtisk od podložky odlepí.

Když máte dlouhé pruhy na bocích modelu, předem si je rozdělte na jednotlivé části (například blatníky a dveře lepte každou část zvlášť). Když by se zdálo, že obtisk na některém místě moc nedrží nebo se jen odchlípne, tak použijte kapičku lepidla na obtisky **Adhesol od Agamy** pod okraj obtisku a vatovou tyčinkou nebo papírovým ubrouskem opatrně vytlačte přebytečné lepidlo. Můžete také použít naředěné lepidlo Herkules.



Někdy se stává, že podkladového lepidla na obtiskovém (dekálovém) papíru je od výrobce málo a nestačí to k 100% přilepení.

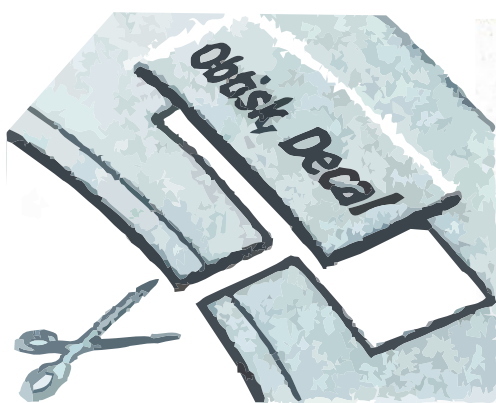
Pokud je model členitý, ohřejte ho fénem, nebo opalovací pistolí (důležité je teplo, né vítr) a obtisk přimáčkněte ubrouskem a několik minut držte. Tento postup opakujte i několikrát.

Po zaschnutí celý obtisk přetřete lepidlem. Nechte zaschnout do druhého dne a umyjte vatovou tyčinkou přebytečné lepidlo a opět nechte 24 hodin schnout.

Poté několika slabými vrstvami zalakujte rychleschnoucím akrylovým lakem od Tamyie, Agamy, a jiné.

Chce to trochu trpělivosti a cviku. Výsledek vás pak mile překvapí a potěší.

**DŮLEŽITÉ!!!** Na UV obtisky nefunguje **ŽÁDNÁ** chemie.  
Vyloženě zákaz použití **HYPERSOLu!**



**Obsahuje:** butylglykol, ethanol  
**H302** Zdraví škodlivý při požití. **H312** Zdraví škodlivý při styku s kůží.  
**H315** Dráždí kůži **H332** Zdraví škodlivý při vdechování.  
**P261** Zamezte vdechování par. **P264** Po manipulaci důkladně omyjte ruce a zasažené části těla. **P270** Při používání tohoto výrobku nejezte, nepijte ani nekuřte. **P271** Používejte pouze venku nebo v dobře větraných prostorách. **P280** Používejte ochranný oděv. **P301+P312** Při požití: Necitíte-li se dobře, volejte Toxikologické informační středisko nebo lékaře. **P302+P352** Při styku s kůží: Omyjte velkým množstvím vody a mýdla. **P304+P340** Při vdechování: Přeneste postiženého na čerstvý vzduch a ponechte jej v klidu v poloze usnadňující dýchání. **P305+P351+P338** Při zasažení očí: Několik minut opatrně vyplachujte vodou. Vyměňte kontaktní čočky, jsou-li nasazeny, a pokud je lze vyjmout snadno, pokračujte ve vyplachování. **P330** Vypláchněte ústa.  
**P332+P313** Při podráždění kůže: Vyhledejte lékařskou pomoc/ošetření.  
**P337+P313** Přetrvává-li podráždění očí: Vyhledejte lékařskou pomoc ošetření.  
**P501** Odstraňte obsah/obal podle místních předpisů.

Varování



Přejeme hodně štěstí a trpělivosti  
ve vaší modelářské činnosti.